

PROYECTO EXPERIENCIA PILOTO BASES PARA LA MEJORA CONTINUA EN LA SALA VI DE LA CÁMARA ÚNICA DEL TRABAJO DE CAPITAL

**ACUERDO REGLAMENTARIO NRO. 1483/2018
INFORME FINAL 31/07/2020.**



**CENTRO DE ESTUDIOS
y PROYECTOS JUDICIALES**



JUSTICIA CÓRDOBA
PODER JUDICIAL DE LA PROVINCIA DE CÓRDOBA



PLAN PILOTO: OBJETIVOS

Cambios en los Procesos de Trabajo:

Manejo de Herramientas de Administración y Gestión de Stock, Categorización de Causas según Tipo de Juicio y Complejidad. Clasificación de todas las Causas de la Sala según los criterios establecidos.

Simplificación y Mejora en la Duración de los Procesos:

Revisión de Procedimientos de Trabajo, Planificación y Calendarización de Audiencias. Utilización del Calendario de Outlook.



Identificación de Stock y Categorización de Causas

Acciones:

- **Reconocimiento y determinación del conjunto de causas sin tratamiento y resolución.**
- **Tipificación y catalogo de causas según categoría para identificar el procedimiento a seguir con cada grupo clasificado de causas, según su especificidad. Registro.**
- **Diseño de Base de Datos de stock de causas pendientes, monitoreo de resultados. Producción de Informes de Avances.**



Revisión de Procedimientos de Trabajo “Categorización de las Causas”

- La “Categoría de Causa” es una descripción objetiva de los parámetros clasificatorios a tener en cuenta en la identificación de las mismas con el fin de reconocer desde el inicio las que reúnan las potenciales condiciones de ser resueltas por otros modos de terminación. Se empleó el criterio de la doble clasificación, (antigüedad y nueva categorización) en la fijación de audiencia a través de la oficina de conciliación, y de audiencias de vista de causa, incluyendo las recién causas.
- Se aplicaron medidas específicas, según la calificación de la causa, la Sala concentró sus esfuerzos en realizar un examen cualitativo y cuantitativo de las causas en stock, para luego avocarse en primer lugar, a aplicar la primera categoría de la clasificación definida, llamando a las partes a una audiencia de conciliación en los casos en que, por sus condiciones, se adecuaban al criterio establecido.



Revisión de Procedimientos de Trabajo “Categorización de las Causas” *(continuación)*

- Esto ocurrió en todas las causas existentes que reunían los requisitos predeterminados, de todos los expedientes que la Sala tenía en espera para fijar audiencia de vista de causa, independientemente de la antigüedad de la causa, criterio exclusivo seguido por toda la Cámara Única del Trabajo, conforme lo establece el Acuerdo Reglamentario Serie A, Nro. 209, de fecha 22 de Marzo de 1991, que se encuentra vigente. Al criterio de orden de prelación en la resolución de las causas laborales, atendiendo la fecha de entrada es decir “el cronológico”, se le asoció el criterio transversal de la “Categoría de Causa”.



- En las otras categorías de causa se planificó la agenda de cada Vocal de la Sala atendiendo la complejidad.**
- Se trabajó en el Flujograma de Procesos eliminando tramites infructuosos que no colaboran a reducir los tiempos, ni alcanzar los objetivos.**
- Capacitación en talleres y reuniones con funcionarios donde se alcanzaron consensos y se homologaron procedimientos de Trabajo.**

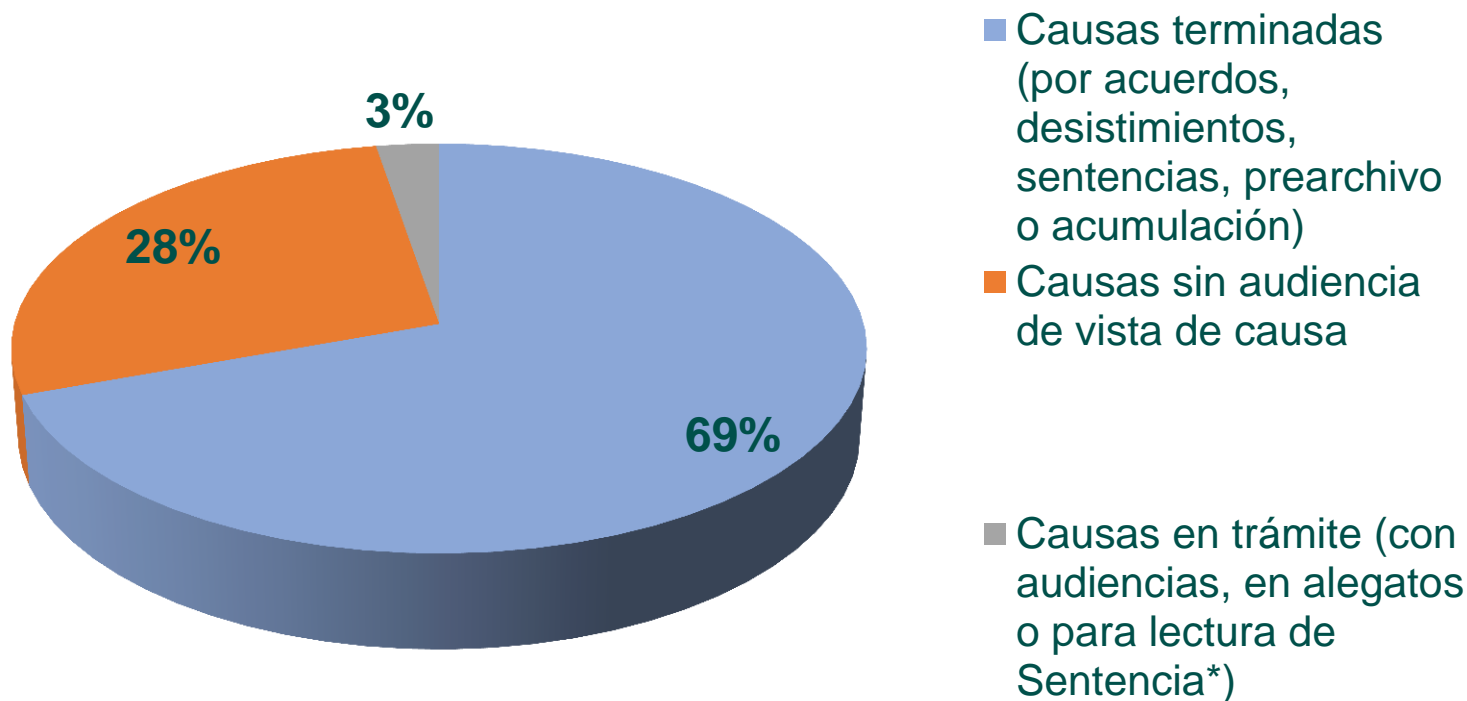


RESUMEN DE ESTADO DE LAS CAUSAS INGRESADAS EN LOS AÑOS 2016, 2017 Y 2018

Estado de las causas ingresadas en 2016, 2017 y 2018	Cantidad	Porcentaje
Causas sin audiencia de vista de causa	1.146	28%
Causas en trámite (con audiencias, en alegatos o para lectura de Sentencia*)	110	3%
Causas terminadas (por acuerdos, desistimientos, sentencias, pre archivo o acumulación)	2.863	69%
TOTAL CAUSAS INGRESADAS	4.119	100%



RESUMEN DE ESTADO DE LAS CAUSAS INGRESADAS EN LOS AÑOS 2016, 2017 Y 2018



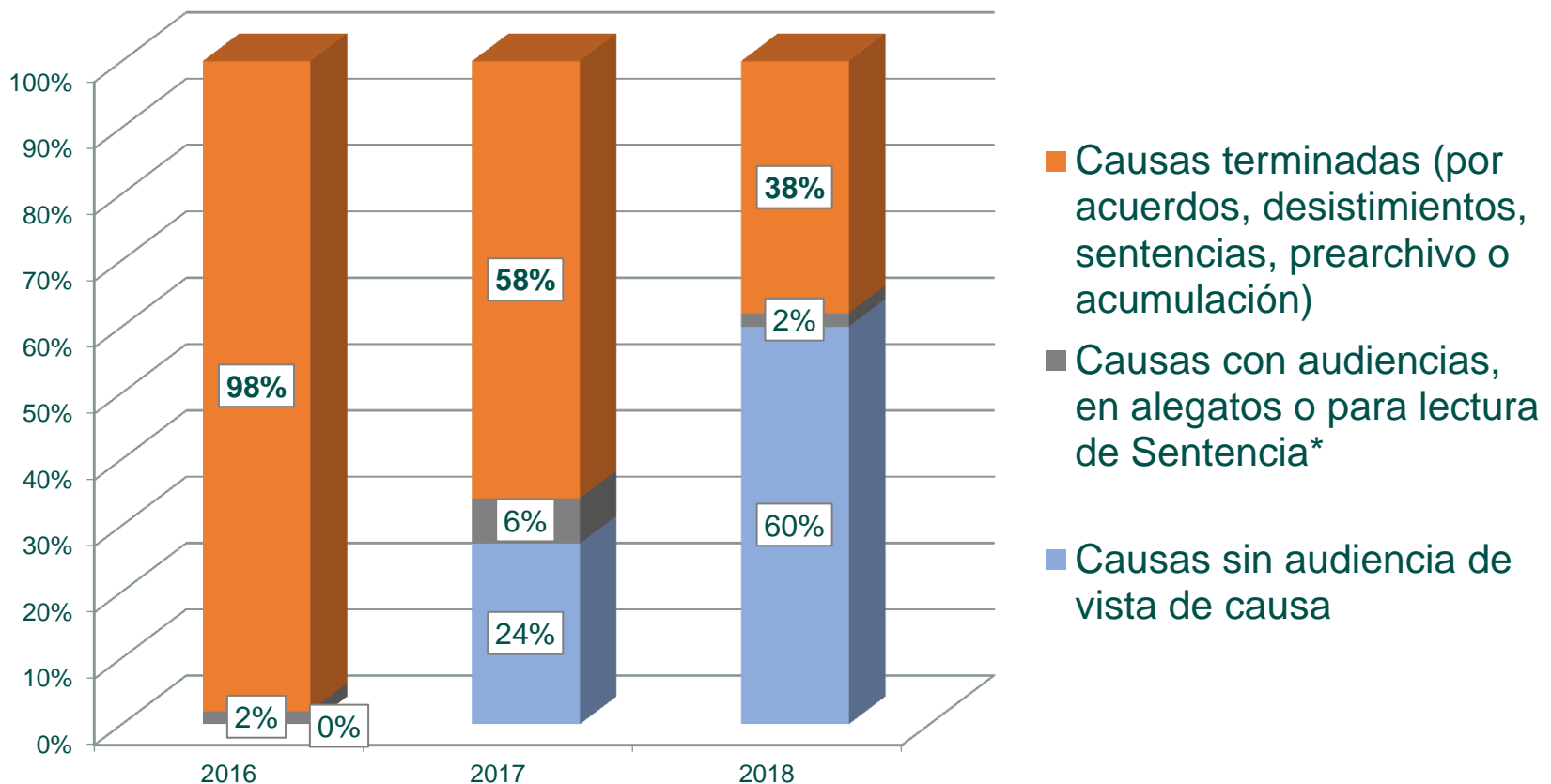


ESTADO DE LAS CAUSAS SEGÚN AÑO DE INGRESO

Estado de las causas según año de ingreso	AÑO 2016		AÑO 2017		AÑO 2018		TOTAL	
Causas sin audiencia de vista de causa	3	<i>0%</i>	319	<i>24%</i>	824	<i>60%</i>	1.146	28%
Causas con audiencias, en alegatos o para lectura de Sentencia*	20	<i>2%</i>	74	<i>6%</i>	16	<i>2%</i>	110	3%
Causas terminadas (por acuerdos, desistimientos, sentencias, pre archivo o acumulación)	1.419	<i>98%</i>	920	<i>58%</i>	524	<i>38%</i>	2.863	69%
TOTAL CAUSAS INGRESADAS	1.442	<i>100%</i>	1.313	<i>100%</i>	1.364	<i>100%</i>	4.119	<i>100%</i>



ESTADO DE LAS CAUSAS SEGÚN AÑO DE INGRESO





ESTADO DE LAS CAUSAS INGRESADAS EN EL AÑO 2016



AÑO 2016	Cantidad de causas ingresadas	De las causas ingresadas, cantidad de causas resueltas	Porcentaje de resolución de las causas ingresadas
Febrero	117	117	100%
Marzo	170	169	99%
Abril	160	156	98%
Mayo	148	146	99%
Junio	115	112	97%
Julio	86	85	99%
Agosto	147	142	97%
Septiembre	143	141	99%
Octubre	100	97	97%
Noviembre	130	130	100%
Diciembre	126	124	98%
TOTAL	1.442	1.419	98%



ESTADO ACTUAL DE LAS CAUSAS INGRESADAS EN EL AÑO 2016

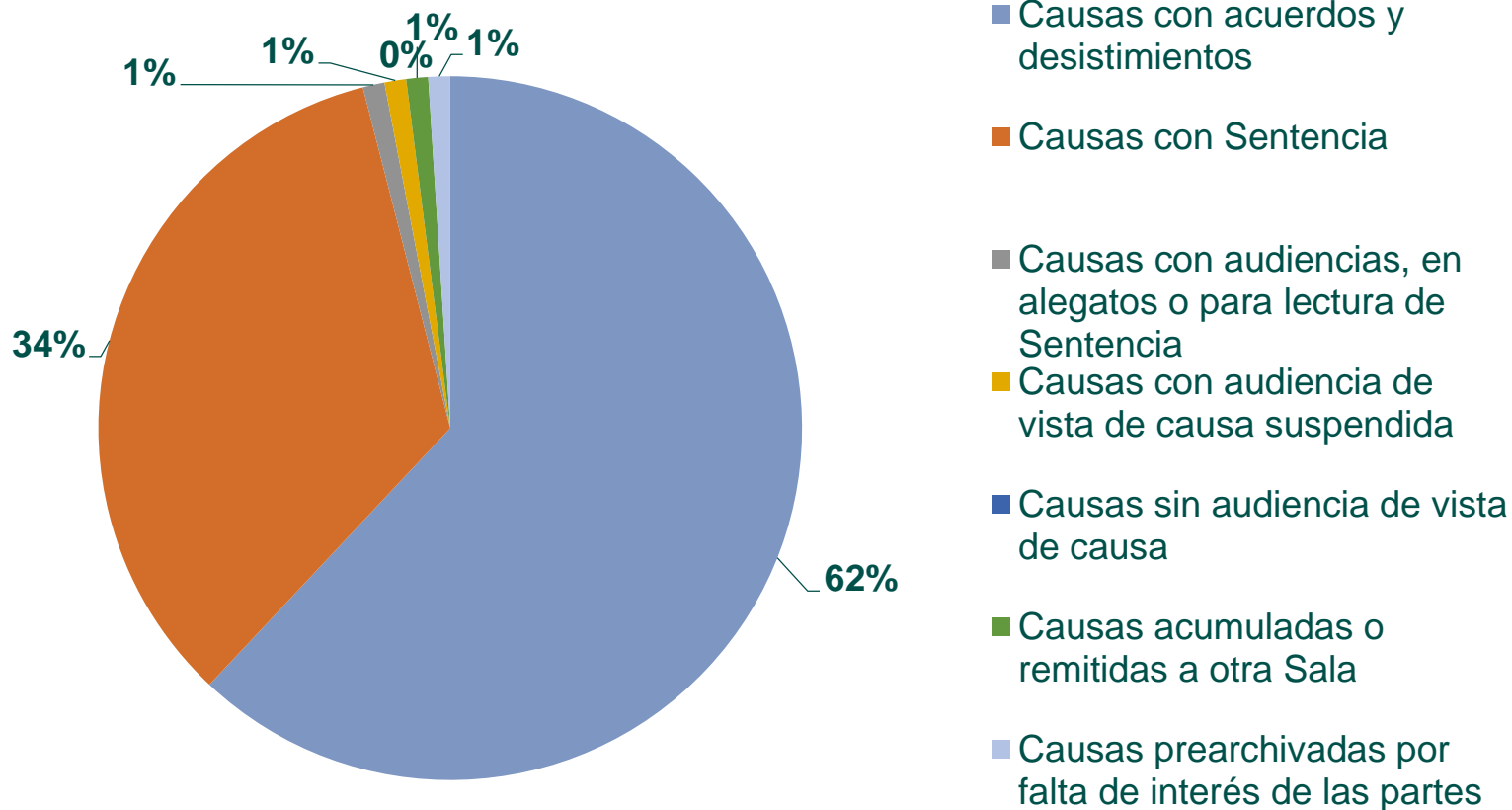
Total de causas ingresadas en el período: **1.442**

Estado de la causa al 31/07/2020	CANTIDAD	PORCENTAJE
Causas con acuerdos y desistimientos	893	62%
Causas con Sentencia	497	34%
Causas con audiencias, en alegatos o para lectura de Sentencia	8	1%
Causas con audiencia de vista de causa suspendida	12	1%
Causas sin audiencia de vista de causa	3	0%
Causas acumuladas o remitidas a otra Sala	12	1%
Causas pre archivadas por falta de interés de las partes	17	1%



ESTADO ACTUAL DE LAS CAUSAS INGRESADAS EN EL AÑO 2016

Total de causas ingresadas en el período: **1.442**





ESTADO DE LAS CAUSAS INGRESADAS EN EL AÑO 2017



AÑO 2017	Cantidad de causas ingresadas	De las causas ingresadas, cantidad de causas resueltas	Porcentaje de resolución de las causas ingresadas
Febrero	99	93	94%
Marzo	149	140	94%
Abril	120	107	89%
Mayo	112	78	70%
Junio	118	86	73%
Julio	94	60	64%
Agosto	123	73	59%
Septiembre	107	65	61%
Octubre	137	79	58%
Noviembre	123	66	54%
Diciembre	131	73	56%
TOTAL	1.313	920	70%



ESTADO ACTUAL DE LAS CAUSAS INGRESADAS EN EL AÑO 2017

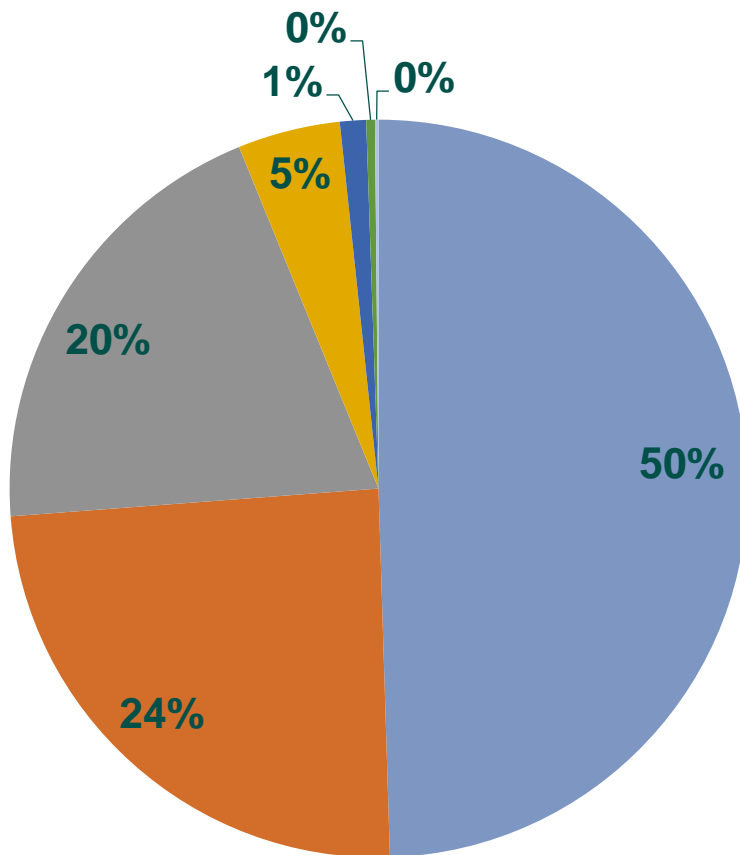
Total de causas ingresadas en el período: **1.313**

Estado de la causa al 31/07/2020	CANTIDAD	PORCENTAJE
Causas con acuerdos y desistimientos	650	49%
Causas con Sentencia	263	20%
Causas con audiencias, en alegatos o para lectura de Sentencia	59	4%
Causas con audiencia de vista de causa suspendida	15	1%
Causas sin audiencia de vista de causa	319	24%
Causas acumuladas o remitidas a otra Sala	5	0%
Causas pre archivadas por falta de interés de las partes	2	0%



ESTADO ACTUAL DE LAS CAUSAS INGRESADAS EN EL AÑO 2017

Total de causas ingresadas en el período: **1.313**



- Causas con acuerdos y desistimientos
- Causas sin audiencia de vista de causa
- Causas con Sentencia
- Causas con audiencias, en alegatos o para lectura de Sentencia
- Causas con audiencia de vista de causa suspendida
- Causas acumuladas o remitidas a otra Sala
- Causas prearchivadas por falta de interés de las partes



ESTADO DE LAS CAUSAS INGRESADAS EN EL AÑO 2018



AÑO 2018	Cantidad de causas ingresadas	De las causas ingresadas, cantidad de causas resueltas	Porcentaje de resolución de las causas ingresadas
Febrero	93	38	41%
Marzo	115	57	50%
Abril	129	63	49%
Mayo	139	68	49%
Junio	114	38	33%
Julio	68	28	41%
Agosto	127	45	35%
Septiembre	128	39	30%
Octubre	158	54	34%
Noviembre	160	51	32%
Diciembre	133	41	31%
TOTAL	1.364	524	38%



ESTADO ACTUAL DE LAS CAUSAS INGRESADAS DURANTE EL AÑO 2018

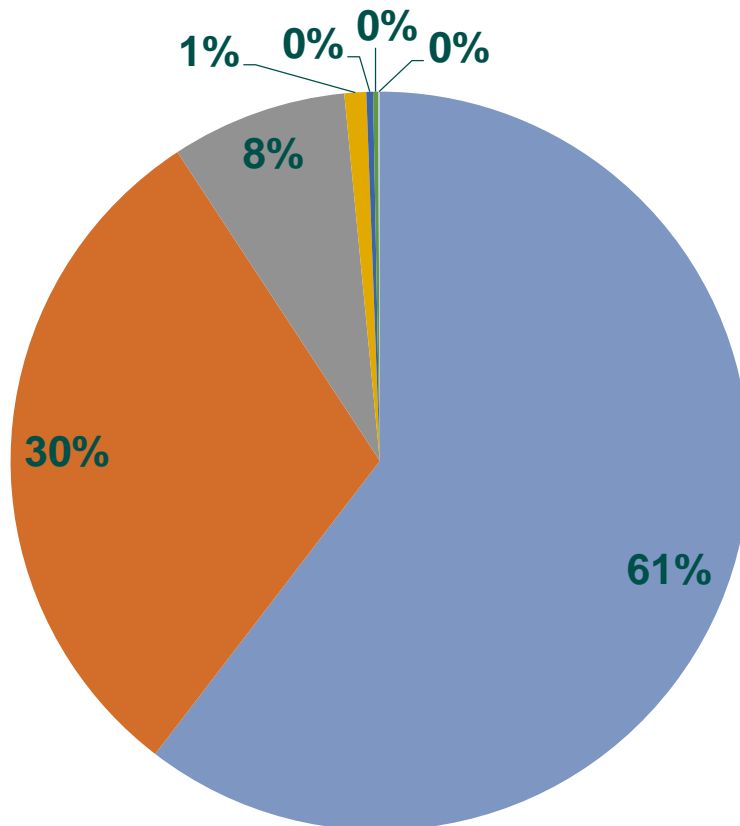
Total de causas ingresadas en el período: 1.364

Estado de la causa al 31/07/2020	CANTIDAD	PORCENTAJE
Causas con acuerdos y desistimientos	414	30%
Causas con Sentencia	105	8%
Causas con audiencias, en alegatos o para lectura de Sentencia	13	1%
Causas con audiencia de vista de causa suspendida	3	0%
Causas sin audiencia de vista de causa	824	60%
Causas acumuladas o remitidas a otra Sala	4	0%
Causas pre archivadas por falta de interés de las partes	1	0%



ESTADO ACTUAL DE LAS CAUSAS INGRESADAS DURANTE EL AÑO 2018

Total de causas ingresadas en el período: 1.364



- Causas sin audiencia de vista de causa
- Causas con acuerdos y desistimientos
- Causas con Sentencia
- Causas con audiencias, en alegatos o para lectura de Sentencia
- Causas acumuladas o remitidas a otra Sala
- Causas con audiencia de vista de causa suspendida
- Causas prearchivadas por falta de interés de las partes



CAUSAS INGRESADAS EN EL AÑO 2019



ESTADO DE LAS CAUSAS INGRESADAS DURANTE EL AÑO 2019

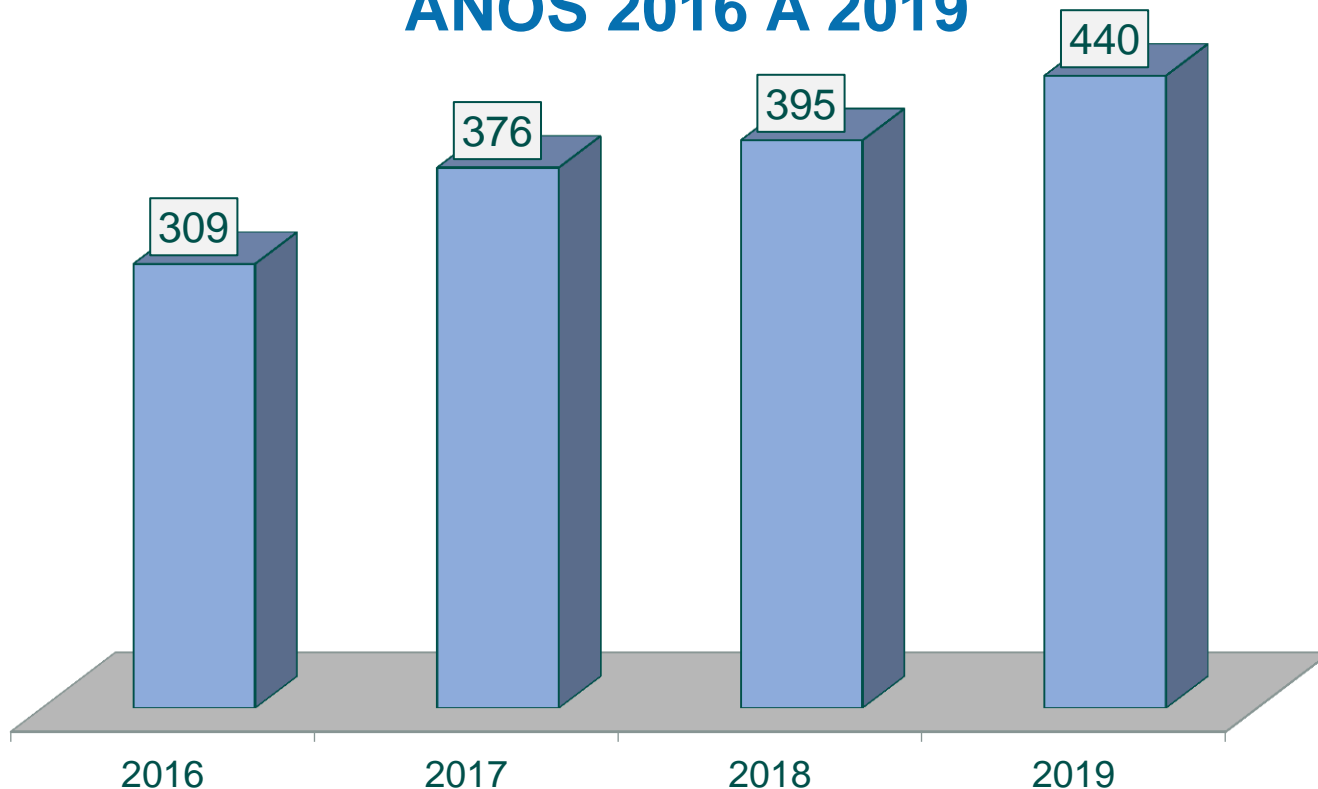
Estado de la causa al 31/07/2020	CANTIDAD	PORCENTAJE
Causas sin audiencia de vista de causa	481	67%
Causas en trámite (Causas con audiencias, en alegatos o para lectura de Sentencia)	21	3%
Causas terminadas	213	30%
TOTAL DE CAUSAS ELEVADAS A JUICIO DURANTE 2019	715	100%



COMPARATIVO DE SENTENCIAS AÑOS 2016 A 2019



EVOLUCIÓN DE SENTENCIAS DICTADAS POR LA SALA VI AÑOS 2016 A 2019



Entre 2016 y 2019, la Sala VI incrementó un 42% su cantidad de sentencias

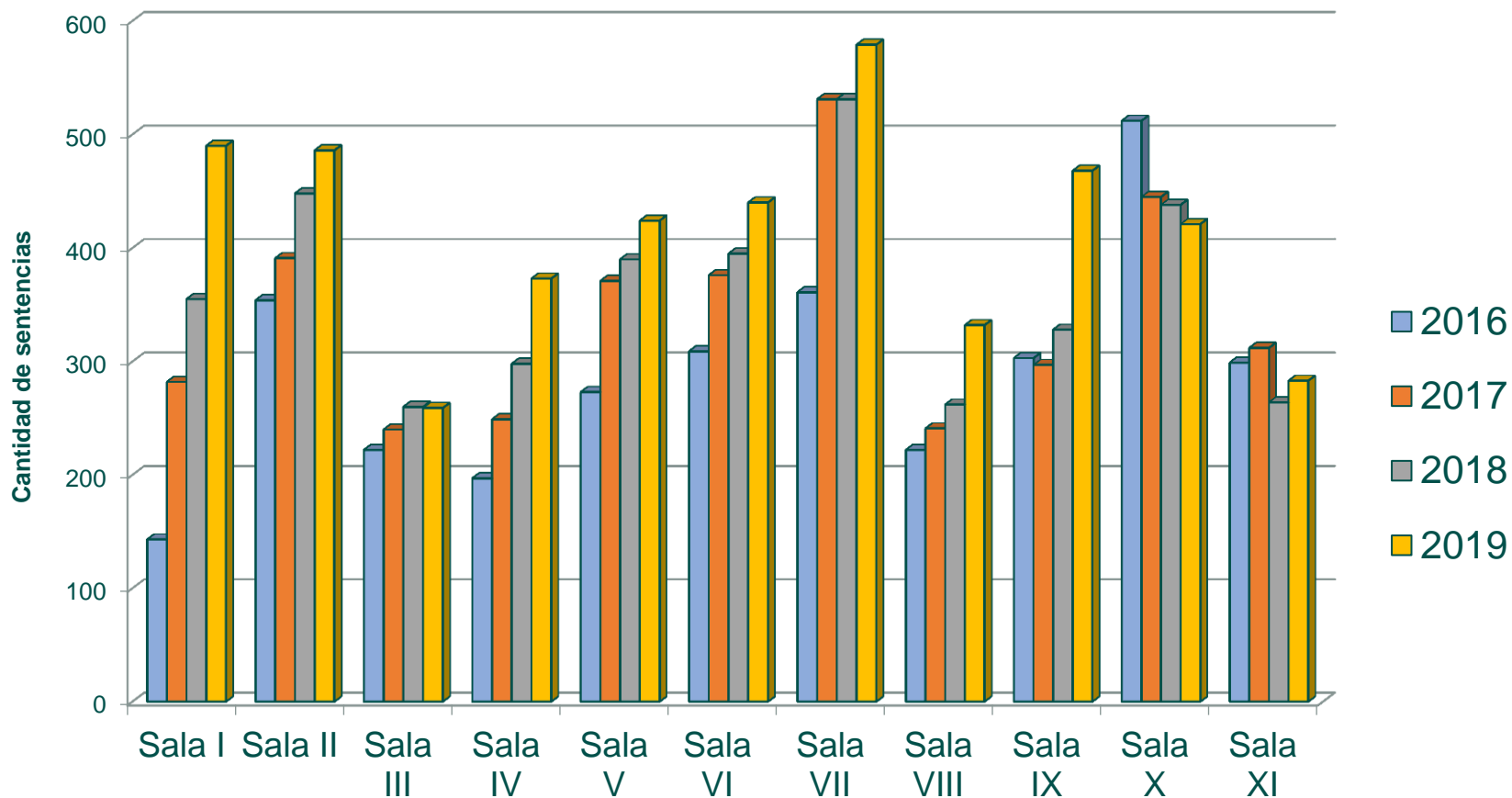


CANTIDAD DE SENTENCIAS POR SALA DICTADAS ENTRE LOS AÑOS 2016 Y 2019

	2016	2017	2018	2019	TOTAL
Sala I	143	282	355	490	1.270
Sala II	354	391	448	486	1.679
Sala III	222	240	260	259	981
Sala IV*	197	249	298	373	1.117
Sala V	273	371	390	424	1.458
Sala VI*	309	376	395	440	1.520
Sala VII	361	531	531	579	2.002
Sala VIII	222	241	262	332	1.057
Sala IX	303	297	328	468	1.396
Sala X	512	445	438	421	1.816
Sala XI*	299	312	264	283	1.158
TOTAL	3.195	3.735	3.969	4.555	15.454

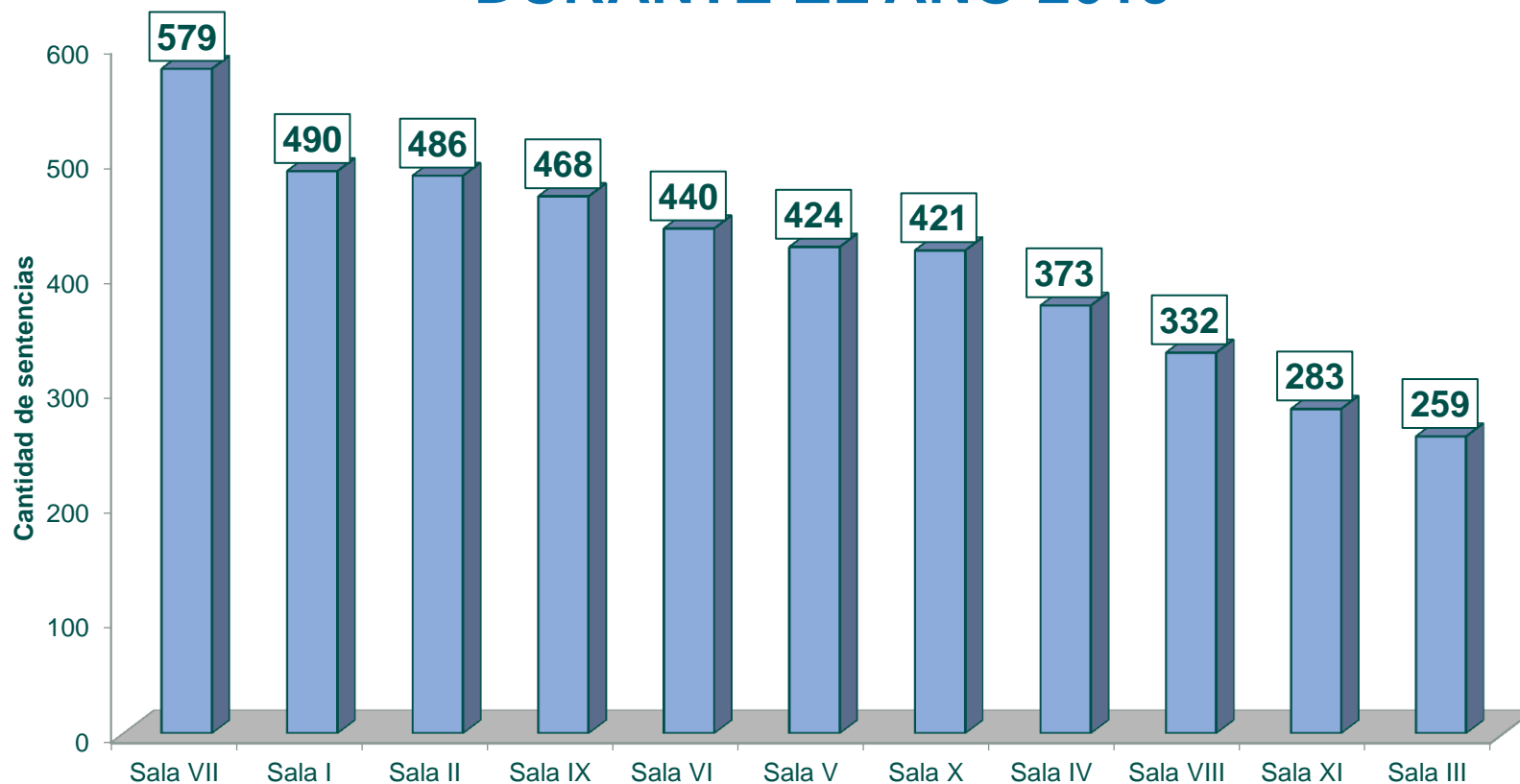


CANTIDAD DE SENTENCIAS DICTADAS POR SALA ENTRE LOS AÑOS 2016 Y 2019





RANKING DE SENTENCIAS DICTADAS POR SALA DURANTE EL AÑO 2019





ANÁLISIS DE PLAZOS DESDE LA RECEPCIÓN DEL EXPEDIENTE HASTA LA HOMOLOGACIÓN DE ACUERDO, DESISTIMIENTO O DICTADO DE SENTENCIA

Se consideraron para este análisis las causas elevadas a juicio ante la Sala VI entre 2016 y 2018, y con acuerdo/desistimiento homologado o sentencia dictada al 31/07/2020.



PLAZO DE HOMOLOGACIÓN DE ACUERDOS Y DESISTIMIENTOS, SEGÚN TIPO DE JUICIO

	Menos de 1 año	Entre 1 y 2 años	Entre 2 y 2,5 años	Más de 2,5 años	TOTAL
Ordinario - Despido	183	88	178	206	655
Ordinario – Accidente	633	176	162	113	1.084
Ordinario - Otros	67	38	35	39	179
Ordinario - Aportes - Contribuciones Fondos Sindicales	8	3	0	0	11
TOTAL	891	305	375	358	1.929*

**De las 1.957 causas con acuerdos o desistimientos homologados al 31/07/2020, existen 28 que no se contabilizaron para este análisis por no encontrarse dicha información correctamente registrada en el sistema informático.*



PLAZO DE HOMOLOGACIÓN DE ACUERDOS Y DESISTIMIENTOS, SEGÚN TIPO DE JUICIO

	Menos de 1 año	Entre 1 y 2 años	Entre 2 y 2,5 años	Más de 2,5 años	TOTAL
Ordinario - Despido	28%	13%	27%	32%	100%
Ordinario – Accidente	59%	16%	15%	10%	100%
Ordinario - Otros	37%	21%	20%	22%	100%
Ordinario - Aportes - Contribuciones Fondos Sindicales	73%	27%	0%	0%	100%
TOTAL	46%	16%	19%	19%	100%



PLAZO DE HOMOLOGACIÓN DE ACUERDOS Y DESISTIMIENTOS, SEGÚN TIPO DE JUICIO



El **46%** de los acuerdos y desistimientos fue formulado y homologado en **menos de un año** desde el ingreso a la Cámara.



Para los tipos de juicios relacionados a **Accidentes**, el porcentaje de acuerdos y desistimientos homologados en menos de un año desde el ingreso a Cámara asciende a **59%**.



PLAZO DE DICTADO DE SENTENCIA, SEGÚN TIPO DE JUICIO

	Menos de 1 año	Entre 1 y 2 años	Entre 2 y 2,5 años	Más de 2,5 años	TOTAL
Ordinario - Despido	90	30	40	168	328
Ordinario – Accidente	18	25	132	216	391
Ordinario - Otros	16	12	20	40	88
Ordinario - Aportes - Contribuciones Fondos Sindicales	45	13	0	0	58
TOTAL	169	80	192	424	865



PLAZO DE DICTADO DE SENTENCIA, SEGÚN TIPO DE JUICIO

	Menos de 1 año	Entre 1 y 2 años	Entre 2 y 2,5 años	Más de 2,5 años	TOTAL
Ordinario - Despido	28%	9%	12%	51%	100%
Ordinario – Accidente	5%	6%	34%	55%	100%
Ordinario - Otros	18%	14%	23%	45%	100%
Ordinario - Aportes - Contribuciones Fondos Sindicales	78%	22%	0%	0%	100%
TOTAL	20%	9%	22%	49%	100%



PLAZO DE DICTADO DE SENTENCIA, SEGÚN TIPO DE JUICIO



El **20%** de las **sentencias** fueron dictadas en **menos de un año** desde el ingreso a la Cámara.



Para los tipos de juicios relacionados a **Despidos**, el porcentaje de sentencias dictadas en menos de un año desde el ingreso a Cámara asciende a **28%**, mientras que para los tipos de juicios relacionados a **Accidentes**, el porcentaje disminuye al **5%**.